

enfocus
SWITCH ¹³

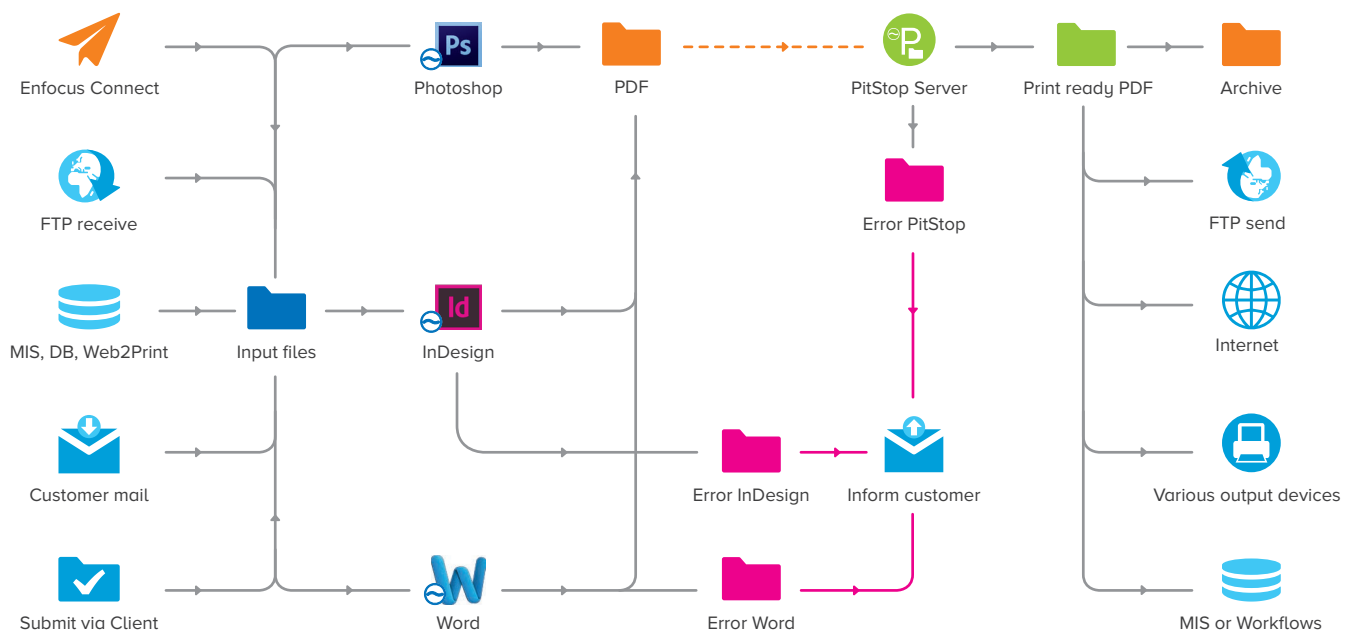
**DIE WORKFLOW
AUTOMATISIERUNGSLÖSUNG**



ORGANISIEREN UND VERWALTEN SIE WORKFLOWS AUF DIE INTELLIGENTE ART

- ✓ Automatisieren Sie sich wiederholende Aufgaben.
- ✓ Standardisieren Sie Prozesse und verbessern Sie die Arbeitsqualität.
- ✓ Vermeiden Sie Fehler und Nacharbeiten.
- ✓ Sparen Sie Zeit und Geld.
- ✓ Erhöhen Sie Ihre Auftragskapazität.
- ✓ Sorgen Sie dafür, dass sich Ihre Mitarbeiter wieder auf wertschöpfende Tätigkeiten konzentrieren können.

Empfangen, Sortieren, Weiterleiten, Melden, Konvertieren und Optimieren aller Dateitypen, Aufteilen und Zusammenführen von PDF-Dateien, Steuern von Drittanwendungen für jedes Ausgabemedium.



**KUNDENSPEZIFISCHE WORKFLOWS, DIE DIE PRODUKTIVITÄT IHRES UNTERNEHMENS MAXIMIEREN!
DIE MÖGLICHKEITEN SIND GRENZENLOS...**

ENTDECKEN SIE SWITCH

IHR PARTNER FÜR MEHR PRODUKTIVITÄT!

Enfocus Switch ist eine modulare und offene Softwarelösung, die es den Unternehmen jeder Größe ermöglicht, ihre Dateien und die damit verbundenen Geschäftsprozesse effizient zu verwalten. Switch lässt sich mühelos in Ihre vorhandenen Systeme und Prozesse integrieren, um die Produktivität Ihres gesamten Unternehmens zu optimieren.

✓ ERSCHWINGLICH

✓ SKALIERBAR

✓ ANPASSBAR

NAHTLOSE INTEGRATION

Switch fügt mehrere Anwendungen nahtlos zu einem kundenspezifischen und automatischen Ende-zu-Ende-Workflow zusammen. Ganz gleich, woher die Datei stammt, welches Format sie besitzt und welche Ausgabe vorgesehen ist, der von Switch integrierte Workflow stellt sicher, dass die Datei in kürzerer Zeit, mit weniger Aufwand und zu geringeren Kosten verarbeitet wird.

Switch kann Anwendungen steuern und automatisieren, die unter anderem diese Aufgaben ausführen:

- Konvertierung von Dateiformaten
- Formatierung und Optimierung von Bildern
- Preflight und Optimierung von PDF-Dateien
- Zusammenstellen komplexer Dokumente und mehrteiliger Aufträge
- Ausschließen von Dateien
- Proofing

Zudem integriert sich Switch in die folgenden kritischen Backoffice- und Enterprise-Lösungen, um eine intelligentere Auftragsverarbeitung und die unternehmensweite Datenerfassung zu gewährleisten:

- Management-Informationssysteme (MIS)
- Digital-Asset-Managementsysteme (DAM)
- E-Commerce und Web-to-Print

AN IHRE KONKRETEN ANFORDERUNGEN ANPASSBAR

Wann immer Sie die Vielseitigkeit Ihres Systems erhöhen oder den Durchsatz steigern möchten, Switch hilft Ihnen, mit dem Geschäft mitzuwachsen, da diese Lösung eine wirtschaftliche Alternative zur Verfügung stellt, die es Ihnen erlaubt, nur die Funktionen zu implementieren, die Sie wirklich benötigen.

OPTIMIEREN SIE IHRE INVESTITIONEN

Da Switch Sie in die Lage versetzt, frei zu skalieren und Ihre vorhandenen Investitionen in Software sowie die damit in Zusammenhang stehenden Kompetenzen Ihrer Mitarbeiter umfassend auszuschöpfen, macht sich Ihre Investition schnell bezahlt. Bei der Mehrzahl der Standorte amortisieren sich die Kosten innerhalb weniger Monate.

SWITCH ERSTELLT EINEN KUNDENSPEZIFISCHEN WORKFLOW, DER GENAU AUF IHRE GESCHÄFTSANFORDERUNGEN ZUGESCHNITTEN IST.

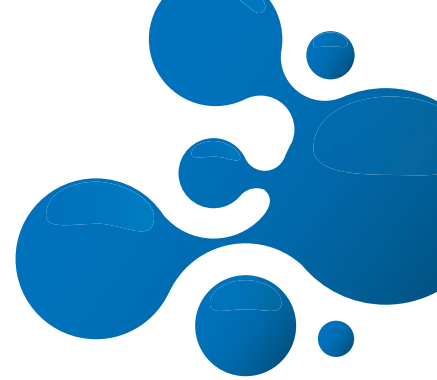
Switch besitzt eine übersichtliche Benutzeroberfläche, die Sie durch den Workflow führt. Das Ergebnis ist ein kundenspezifischer, dynamisch verknüpfter Arbeitsablauf, der alle benötigten Anwendungen berücksichtigt. Damit bietet sich Switch für Unternehmen an, die die folgenden Probleme bewältigen müssen:

- Wir verlieren mit dem Sortieren und Verteilen von Dateien an die richtigen Empfänger im Unternehmen unnötig Zeit.
- Wir betreiben viel manuellen Aufwand, um Dateien und Bilder zu verarbeiten.
- Wir müssen viele Dateien übertragen, liefern und archivieren.

Switch hilft ihnen, diese Probleme Schritt für Schritt zu beheben!



ENTDECKEN SIE DEN UNTERSCHIED DEN SWITCH AUSMACHEN KANN!



Eine effiziente Kommunikation ist die Voraussetzung für den Erfolg eines jeden Unternehmens, unabhängig davon, in welcher Branche Sie tätig sind. Der Großteil dieser kritischen Kommunikation besteht aus Dateien, die Ihr Unternehmen erstellt, empfängt und an Kunden, Partner und Mitarbeiter weiterleitet.

ÜBERNEHMEN SIE DIE KONTROLLE ÜBER IHRE UNTERNEHMENSPROZESSE

Bei manuellen Prozessen müssen Sie unablässig die Qualität der erstellten Dateien sowie deren Weiterleitung und Empfang nachprüfen. Mit Switch haben Sie die beruhigende Gewissheit, dass der gesamte Prozess zuverlässig und in einer garantiert hohen Qualität automatisch abläuft.

STANDARDISIERTE ABLÄUFE

Jedes Unternehmen muss sich sicher sein, dass die Verfahren, die es zum Verarbeiten von Dateien einsetzt, konflikt- und fehlerfrei ablaufen. Mit Switch erstellen Sie Workflows, die diese Konsistenz und Korrektheit **automatisch garantieren**, die sich aber trotzdem **flexibel anpassen lassen, wenn Ihr Unternehmen auf neu entstehende Geschäftsanforderungen reagieren muss**.

SIE NUTZEN NUR DIE BENÖTIGTEN FUNKTIONEN UND KÖNNEN DIESE JEDERZEIT ERWEITERN

Switch wird als modulare und offene Softwarelösung angeboten. Zu Beginn können Sie nur Ihre wichtigsten Prozesse automatisieren und später dann Module mit zusätzlichen Funktionen ergänzen, wenn Ihr Unternehmen wächst oder neue Geschäftsanforderungen erfüllt werden müssen. **Dieses modulare Konzept sorgt dafür, dass Sie immer nur für die Funktionen bezahlen, die Sie auch benötigen.**

Wie alle Produkte von Enfocus basiert auch Switch auf einer offenen Architektur, die die nahtlose Integration und Nutzung von Daten und Funktionen aus anderen Lösungen ermöglicht. **Damit verfügen die Unternehmen mit dem kleinstmöglichen Investitionsaufwand über die größtmögliche Flexibilität.**

NUTZEN SIE DIE VORTEILE DER BEWÄHRTEN TECHNOLOGIEN DER BRANCHENFÜHRER

Switch unterstützt zahlreiche Drittanwendungen, die im Druck- und Verlagswesen sowie in der Grafikbranche weit verbreitet sind.

Unabhängig davon, ob Sie die Einrichtung und Funktionalität einer Software-Anwendung automatisieren und/oder Dateien und Daten in/aus DAM- und MIS/ERP-Systemen hoch- oder herunterladen möchten, Switch bietet Ihnen eine einfach zu bedienende und mühelos zu konfigurierende Benutzeroberfläche.

PROFITIEREN SIE VON UNSERER ERFOLGSGESCHICHTE

Enfocus kann auf eine lange Geschichte erschwinglicher Automatisierungslösungen verweisen, die bereits Tausende Unternehmen in vielen Branchen weltweit in die Lage versetzt haben, ihre Kommunikation, Produktivität und Qualität zu verbessern. Mit diesen Erfahrungen ist Enfocus hervorragend positioniert, um die Unternehmen dabei zu unterstützen, ihr Dateimanagement genauso erfolgreich zu organisieren.

ERSTELLEN SIE ÜBERSICHTLICHE UND TRANSPARENTE WORKFLOWS

Um Ihnen zu helfen, kompakte und benutzerfreundliche Workflows zu erstellen, hat Enfocus leistungsstarke Tools entwickelt, die dafür sorgen, dass Ihre Abläufe übersichtlich strukturiert sind und von allen Beteiligten verstanden werden:

- **NEU** Farbige Elemente und Verbindungspfade
- **NEU** Ein unsichtbares Gitternetz zum Ausrichten der einzelnen Elemente
- Beschreibungsfelder für Elemente, die beim Aktivieren des Prozesses, der in Switch als „Flow“ bezeichnet wird, zur Erläuterung angezeigt werden.
- Eine Flow-Dokumentationsfunktion, die den Flow in eine HTML-Seite exportiert. Jedes Element und jeder Verbindungspfad kann angeklickt werden und ist mit einer aussagekräftigen Beschreibung versehen.

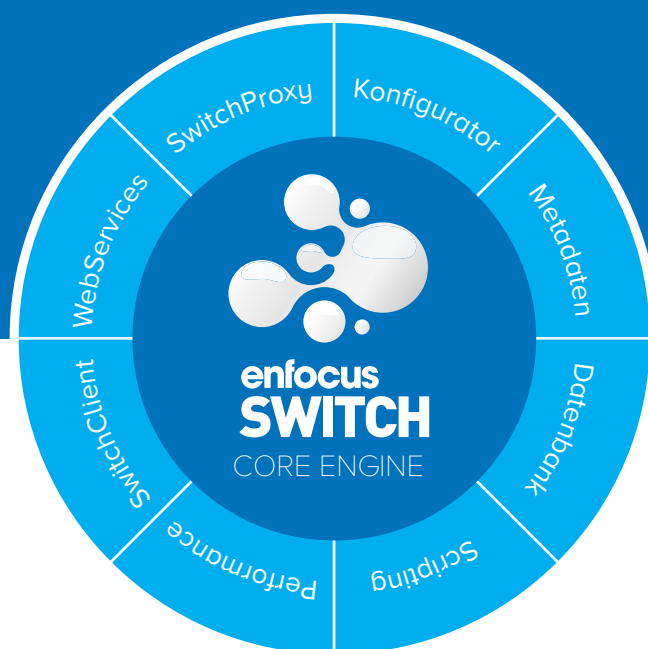


ENFOCUS SWITCH

MODULARES KONZEPT

SWITCH CORE ENGINE

Die Core Engine von Switch bildet die Grundlage für die Automatisierung der täglichen Dateiverwaltung, wie Empfangen, Sortieren, Weiterleiten, Umbenennen, Verarbeiten und Verfolgen von Dateien. Switch versetzt Sie in die Lage, mit Hilfe der Angaben zum Auftrag und zur Datei, wie Name oder Typ, Ihren Workflow zu planen sowie die Weiterleitung und Verarbeitung zu automatisieren. Diese Automatisierung schafft einheitliche Verfahren. Sie verringert die Fehleranzahl, den Zeitaufwand zum Verwalten der Dateien und die mit dem Dateimanagement verbundenen Kosten.



DIE MODULE VON SWITCH

Wenn Sie bereit sind, komplexere Geschäftsabläufe zu automatisieren, bietet Ihnen Switch ein breites Spektrum von Modulen, damit Sie Ihren konkreten Geschäftsanforderungen besser gerecht werden können. Diese Module ermöglichen Ihnen, die Prozesse mit Datenbanken und Websites zu verknüpfen, Ihre Verarbeitungskapazität zu erhöhen und die Kommunikation zu verbessern.

- Das **Konfigurator-Modul** erlaubt, Drittanwendungen zu integrieren, zu steuern und zu automatisieren.
- Das **Metadaten-Modul** erhöht die Workflow-Intelligenz (Verarbeitung und Weiterleitung), indem es den Zugriff auf weitere Typen von Metadaten ermöglicht, die aus anderen Anwendungen stammen oder in anderen Formaten gespeichert sind.
- Das **Datenbank-Modul** gewährleistet die direkte ODBC-Kommunikation zwischen einer beliebigen SQL-Datenquelle und Switch, ohne dass zusätzliche Skripts benötigt werden.
- Das **Scripting-Modul** gibt dem Anwender die Freiheit, den Workflow vollständig anzupassen.
- Das **Performance-Modul** versetzt große Unternehmen, die mit vielen komplexen Workflows arbeiten, in die Lage, leistungsstärkere Hardware zu nutzen, und erhöht die Anzahl der gleichzeitig ausführbaren Aufgaben.
- Das **SwitchClient-Modul** ist eine separate Desktop-Anwendung, mit der die Anwender über ein Netzwerk auf den Switch-Server zugreifen können.
- Das **Webservices-Modul** ermöglicht dem Anwender, Switch in Webportale oder SOAP-konforme Anwendungen einzubinden, um das Einreichen und Verfolgen von Dateien durch die Kunden effizienter zu gestalten.
- Das **SwitchProxy-Modul** führt eine zusätzliche Sicherheitsebene ein, wenn der Switch-Server mit dem Internet verbunden ist.

Für weitergehende Informationen zu den einzelnen Modulen von Switch fordern Sie bitte die betreffenden Datenblätter an.

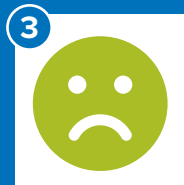
GÄNGIGE IRRTÜMER ZUR AUTOMATISIERUNG



Ist zeitaufwändig



Ist kompliziert



Kostet mich
meinen
Arbeitsplatz



Ist unflexibel



Ist teuer.



Sperrt mich ein

AUTOMATISIERUNG IST ZEITAUFWÄNDIG...

Enfocus Switch basiert auf dem Konzept einer schrittweisen, abgestuften Implementierung. Sie können also mit den ein oder zwei Problemstellen in der Produktion beginnen, die sich am einfachsten automatisieren lassen.

Wenn diese Schwachpunkte erfolgreich behoben sind, liegt es an Ihnen, auch komplexere Workflow-Prozesse mit Hilfe der Automatisierung zu vereinfachen. Diese schrittweise Implementierung ist der Schlüssel zum Erfolg.

AUTOMATISIERUNG IST KOMPLIZIERT...

Automatisierung muss nicht kompliziert sein! Obwohl Switch selbst ein hochkomplexes Programm ist, lassen sich die einzelnen Abläufe vom Neueinsteiger wie auch vom bereits erfahrenen Anwender gleichermaßen einfach einrichten.

Wenn Ihre Automatisierungsprojekte jedoch immer umfassender werden, sollten Sie daran denken, Experten mit einzubinden. Aus diesem Grund arbeitet Enfocus mit zertifizierten Partnern zusammen. Das sind die Spezialisten, die regelmäßig Automatisierungsprojekte umsetzen und genau wissen, wie Switch am besten an Ihre konkrete Produktionsumgebung angepasst werden kann.

AUTOMATISIERUNG KOSTET MICH MEINEN ARBEITSPLATZ...

In jedem Unternehmen gibt es sich wiederholende Aufgaben, die nicht direkt zur Wertschöpfung beitragen, sondern nur Zeit kosten und die Wahrscheinlichkeit von Bedienerfehlern erhöhen. Für genau diese Arbeiten bietet sich Switch an. Jetzt können sich die Mitarbeiter wieder auf die umsatzgenerierenden Aufgaben konzentrieren, die für die Kunden echte Werte schaffen.

Wir bei Enfocus sind davon überzeugt, dass Switch den Mitarbeitern lästige Arbeiten abnehmen und sie in die Lage versetzen kann, ihre Fähigkeiten und Fertigkeiten optimal zum Lösen von Problemen einzusetzen.

AUTOMATISIERUNG IST UNFLEXIBEL...

Ganz im Gegenteil! Die modulare Automatisierung ist mit einem Baukasten vergleichbar, der es Ihnen schnell und einfach erlaubt, genau das aufzubauen, was Ihr Unternehmen benötigt.

Mit Switch können Sie für die unterschiedlichsten Abteilungen eine beliebige Anzahl von Abläufen einrichten. Während ein Prozess beispielsweise Ihr Web-to-Print-System in die interne Kalkulation und Terminplanung einbindet, automatisiert ein anderer das Vorbereiten der Dateien in der Druckvorstufe und ein weiterer richtet Dateien zum Übermitteln an eine Digitaldruckmaschine ein. Selbst Zusammenstellen, Binden und Fulfillment lassen sich rationalisieren! Und da es sich um ein offenes System handelt, können Sie es mühelos in ihre vorhandenen Funktionen und Datenbanken einbinden.

AUTOMATISIERUNG IST TEUER...

Die meisten Automatisierungslösungen sind komplex und kostenintensiv. Demgegenüber bietet Switch eine wirtschaftliche Alternative, die es Ihnen erlaubt, nur die jeweils benötigten Module umzusetzen und dadurch den Investitionsbedarf zu minimieren.

Zudem versetzt Switch Sie in die Lage, das Potential ihrer vorhandenen Investitionen in Software sowie der Fähigkeiten Ihrer Mitarbeiter umfassend auszuschöpfen.

AUTOMATISIERUNG SPERRT MICH EIN...

Automatisierung ist nicht nur für große Unternehmen gedacht. Ganz im Gegenteil wird Automatisierung für Unternehmen jeder Größe empfohlen.

Switch ermöglicht den Unternehmen, ihren Gesamtdurchsatz zu erhöhen, ohne mehr Mitarbeiter einzustellen oder mehr Überstunden zu arbeiten. Dadurch kann auch Ihr Unternehmen mit viel größeren Mitbewerbern konkurrieren.

Unternehmen jeder Größe können von der Automatisierung der einfachsten und grundlegendsten, sich wiederholenden Aufgaben profitieren. Und häufig sind es nicht einmal die Aufgaben, an die sie ursprünglich gedacht haben, als Sie sich für die Automatisierung entschieden hatten!

DAS SUPPORT-TEAM VON ENFOCUS STEHT IHNEN JEDERZEIT ZUR SEITE

In dem unwahrscheinlichen Fall einer Störung in Ihrem Switch-Workflow müssen Sie sich keine Sorgen machen! Denn das Support-Team von Enfocus steht Ihnen jederzeit zur Seite!

Enfocus ist sich bewusst, dass Ausfallzeiten möglichst kurz gehalten werden müssen. Daher reagiert unser Support-Team auch so schnell wie möglich. Mit einem Standard-Wartungsvertrag erhalten Sie innerhalb eines Geschäftstages eine Antwort. Wenn Ihnen das nicht schnell genug ist, bietet Enfocus Ihnen einen Premium-Support mit einer Reaktionszeit von nur sechs Stunden an! Während die gesamte Kommunikation mit dem Support von Enfocus in englischer Sprache erfolgt, können Sie bei Ihrem lokalen Enfocus Certified Partner auch Hilfe in Ihrer Muttersprache erhalten.

	STUFE 1: STANDARD-SUPPORT	STUFE 2: PREMIUM-SUPPORT
E-Mail	✓ 1 Geschäftstag	✓ 6 Geschäftsstunden
Telefon	-	✓ 6 Geschäftsstunden
Einwahl	-	✓ 6 Geschäftsstunden

Die Zeitangaben beziehen sich auf Support-Anfragen für Switch.

VORTEILE DES WARTUNGSVERTRAGES

- Antwort innerhalb eines Geschäftstages.
- Umfasst Software-Updates und -Upgrades.
- Kostenloser oder umfassend ermäßigter Eintritt zu Nutzerveranstaltungen.
- Einladung zur Teilnahme an Beta-Testprogrammen.

DIE ENFOCUS COMMUNITY: VON NUTZERN FÜR NUTZER

Bevor Sie sich mit dem Support-Team von Enfocus in Verbindung setzen, lohnt sich unter Umständen ein Blick in das Enfocus Nutzerforum auf: forum.enfocus.com. Vielleicht finden Sie dort bereits die Lösung für Ihr Problem. Zudem erhalten Sie im Forum zusätzliche praktische Informationen, Tipps und Tricks.

SWITCH INNERHALB DER PRODUKTFAMILIE VON ENFOCUS...

Switch erlaubt nicht nur die nahtlose Einbindung in Drittanwendungen, sondern bietet in Verbindung mit anderen Lösungen von Enfocus leistungsstarke Synergie-Effekte.

PITSTOP2SWITCH

PitStop2Switch stärkt Ihren PDF-Produktionsprozess durch robuste Funktionen zur Qualitätskontrolle und Automatisierung. So werden mehrere Dateiübergabepunkte, einschließlich FTP/SFTP-Server, E-Mail-Adressen und Netzwerk-Hotfolder überwacht, um Ihre PDF-Dateien effizient zum Preflight und zur Korrektur an PitStop Server weiterzuleiten. Darüber hinaus kann PitStop2Switch die Lieferung und Archivierung von Produktionsdateien komplett automatisieren, wobei alle Beteiligten informiert werden, dass Ihre Aufträge fertig sind.

Weitere Informationen erhalten Sie bei Ihrem lokalen Enfocus Certified Partner.



CONNECT2SWITCH

Connect2Switch ist der ideal externe Client für Enfocus Switch. Die mühelos zu konfigurierenden Konnektoren fungieren als externe Clients für Switch. Damit ist es möglich, Aufträge online direkt in Switch-Workflows zu übermitteln, wobei auch von Switch gehostete Jobtickets (Metadaten) nutzbar sind. Die Konnektoren können von lokalen und Netzwerk-Nutzern auf der ganzen Welt verwendet werden.

Weitere Informationen erhalten Sie bei Ihrem lokalen Enfocus Certified Partner.



Fordern Sie eine kostenlose Testversion an auf: www.enfocus.com/switch



SYSTEMANFORDERUNGEN

SWITCH SWITCH LAUFEN AUF MAC UND WINDOWS.

Die aktuellen Systemanforderungen finden Sie auf www.enfocus.com

© 2015 Enfocus BVBA all rights reserved. Enfocus is an Esko company.

Certified PDF is a registered trademark of Enfocus BVBA.

Enfocus PitStop Pro, Enfocus PitStop Workgroup Manager, Enfocus PitStop Server, Enfocus Connect YOU, Enfocus Connect ALL, Enfocus Connect SEND, Enfocus StatusCheck, Enfocus CertifiedPDF.net, Enfocus PDF Workflow Suite, Enfocus Switch, Enfocus SwitchClient, Enfocus SwitchScripter and Enfocus Browser are product names of Enfocus BVBA.

Adobe, Acrobat, Distiller, InDesign, Illustrator, Photoshop, FrameMaker, PDFWriter, PageMaker, Adobe PDF Library™, the Adobe logo, the Acrobat logo and PostScript are trademarks of Adobe Systems Incorporated.

Datalogics, the Datalogics logo, PDF2IMG™ and DLE™ are trademarks of Datalogics, Inc.

Apple, Mac, Mac OS, Macintosh, iPad and ColorSync are trademarks of Apple Computer, Inc. registered in the U.S. and other countries.

Windows, Windows 2000, Windows 7, Windows 8, Windows 8.1, Windows 10, Windows 2008 Server, Windows 2008 Server R2, Windows Server 2012 and Windows Server 2012 R2 are registered trademarks of Microsoft Corporation.

PANTONE® Colors displayed here may not match PANTONE-identified standards. Consult current PANTONE Color Publications for accurate color. PANTONE® and other Pantone, Inc. trademarks are the property of Pantone, Inc. ©Pantone, Inc., 2006.

OPI is a trademark of Aldus Corporation.

Monotype is a trademark of Monotype Imaging Inc. registered in the U.S. Patent and Trademark Office and may be registered in certain jurisdictions. Monotype Baseline is a trademark of Monotype Imaging Inc.

Quark, QuarkXPress, QuarkXTensions, XTensions and the XTensions logo among others, are trademarks of Quark, Inc. and all applicable affiliated companies, Reg. U.S. Pat. & Tm. Off. and in many other countries.

This product and use of this product is under license from Markzware under U.S. Patent No. 5,963,641.

Other brand and product names may be trademarks or registered trademarks of their respective holders. All specifications, terms and descriptions of products and services are subject to change without notice or recourse.

ENFOCUS IS AN ESKO COMPANY



WEITERE LÖSUNGEN VON ENFOCUS



enfocus
PITSTOP



enfocus
CONNECT

HIER ERFAHREN SIE MEHR

 **Youtube**
youtube.com/EnfocusCommunity

 **Twitter**
twitter.com/EnfocusSW

 **Facebook**
facebook.com/EnfocusSW

 **Enfocus Community**
forum.enfocus.com

WIR SIND FÜR SIE DA:

ENFOCUS FIRMENZENTRALE

Kortrijksesteenweg 1095,
B-9051 Ghent, Belgien
Tel.: +32 (0)9 216 98 01

DISTRIBUTOR FÜR D, A, CH:

Impressed GmbH
Bahrenfelder Chaussee 49
D-22761 Hamburg
Tel.: +49 (0)40 89 71 89 0

info@impressed.de
www.impressed.de

 **IMPRESSED**

